

home

Spadestraat 67, Purmerend

**Energie
label A**

**Gave, ruime en
uitgebouwde woning!**

- Luxe woonkeuken
- Uitgebouwde woonkamer
- Zonnige achtertuin



colofon.

2025 - 17de jaargang

Redactie:

Mariska Beentjes, Brenda Blok

Fotografie:

Nathalie de Vroom

HR Home volg je ook via:



Niets uit deze uitgave mag worden veeveelvoudigd, opgeslagen in een geautomatiseerd gegevensbestand, of openbaar gemaakt, in enige vorm of op enige wijze, hetzij elektronisch, mechanisch, door printouts, kopieën, of op welke andere manier dan ook, zonder voorafgaande schriftelijke toestemming van HR Home.



Purmerend

Sydneystraat 4
1448 NC Purmerend
📞 0299 - 200 808

Hypotheken
📞 0299 -254 204



Amsterdam

Koopvaardersplantsoen 2
1034 KE Amsterdam
📞 020 - 22 99 474



Zaandam

Ankersmidplein 2
1506 CK Zaandam
📞 075 - 207 92 05

hrhome.nl



*Aandacht maakt
het verschil*



In dit nummer



Highlights

Type huis	Eengezinswoning
Woonoppervlakte	122 m ²
Perceeloppervlakte	115 m ²
Aantal kamers	5
Aantal slaapkamers	4
Bouwjaar	1982
Type grond	Volle eigendom
Energie label	A





Luxe droom
woonkeuken





Hier kun je **Stijvol wonen zonder te klussen**

Woonkeuken, tuin op het zuiden en veel woonoppervlak?

Deze tussenwoning in Purmer-Noord heeft het allemaal – en dat op loopafstand van het Leeghwaterpark. Je fietst zo naar winkels, scholen en het centrum, terwijl je thuis geniet van rust, ruimte en comfort. Instapklaar, licht, energiezuinig én ideaal voor starters of jonge gezinnen.

Groen wonen met alles dichtbij. Jouw nieuwe thuis ligt in een rustige, kindvriendelijke buurt met brede stoepen, groen en volop parkeergelegenheid. Het Leeghwaterpark ligt letterlijk om de hoek voor een wandeling, picknick of rondje hardlopen. Ook winkels, scholen, OV en uitvalswegen zijn allemaal goed bereikbaar. De ligging is dus top: rustig wonen, maar nergens ver vandaan.





Welkom in dit instapklare huis









advertorial.

Hulp bij aankoop?

Aandacht maakt het verschil bij het kopen van je huis.



Meer informatie?
Scan de QR-code.



met begeleiding op maat
van je eigen HR woonteam

advertorial.

Hulp bij verkoop?

Aandacht maakt het verschil bij het verkopen van je huis.



Meer informatie?
Scan de QR-code.



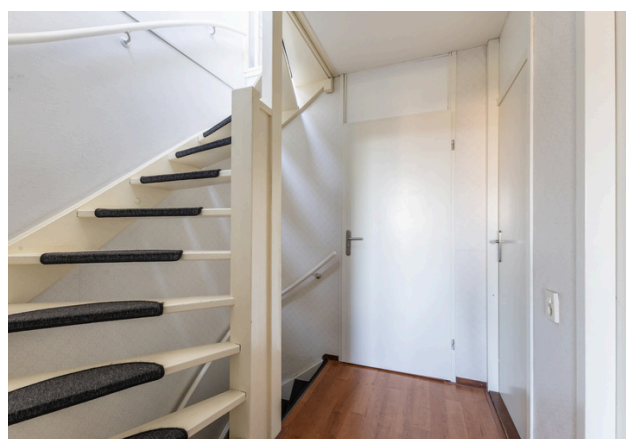


**Groene
omgeving**





Een badkamer om te ontspannen







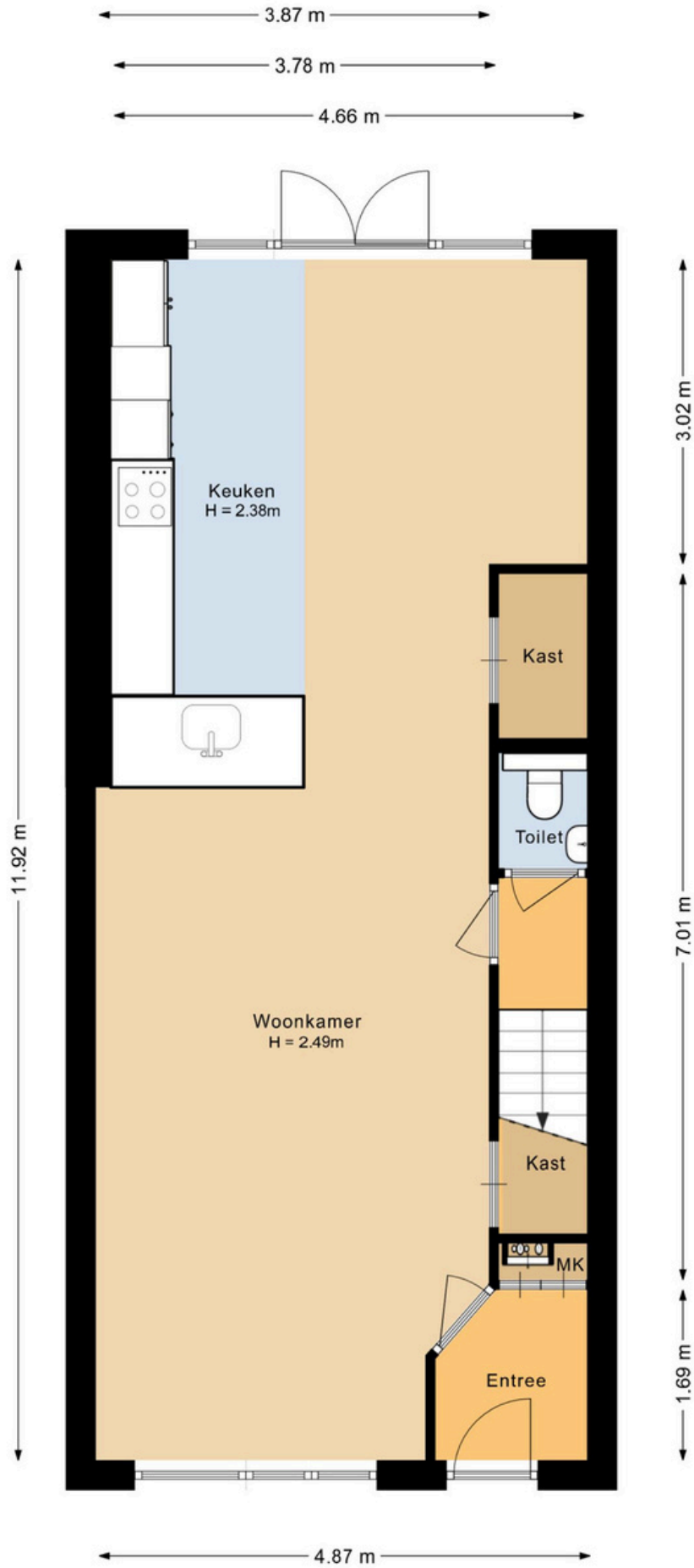


Zonnige tuin





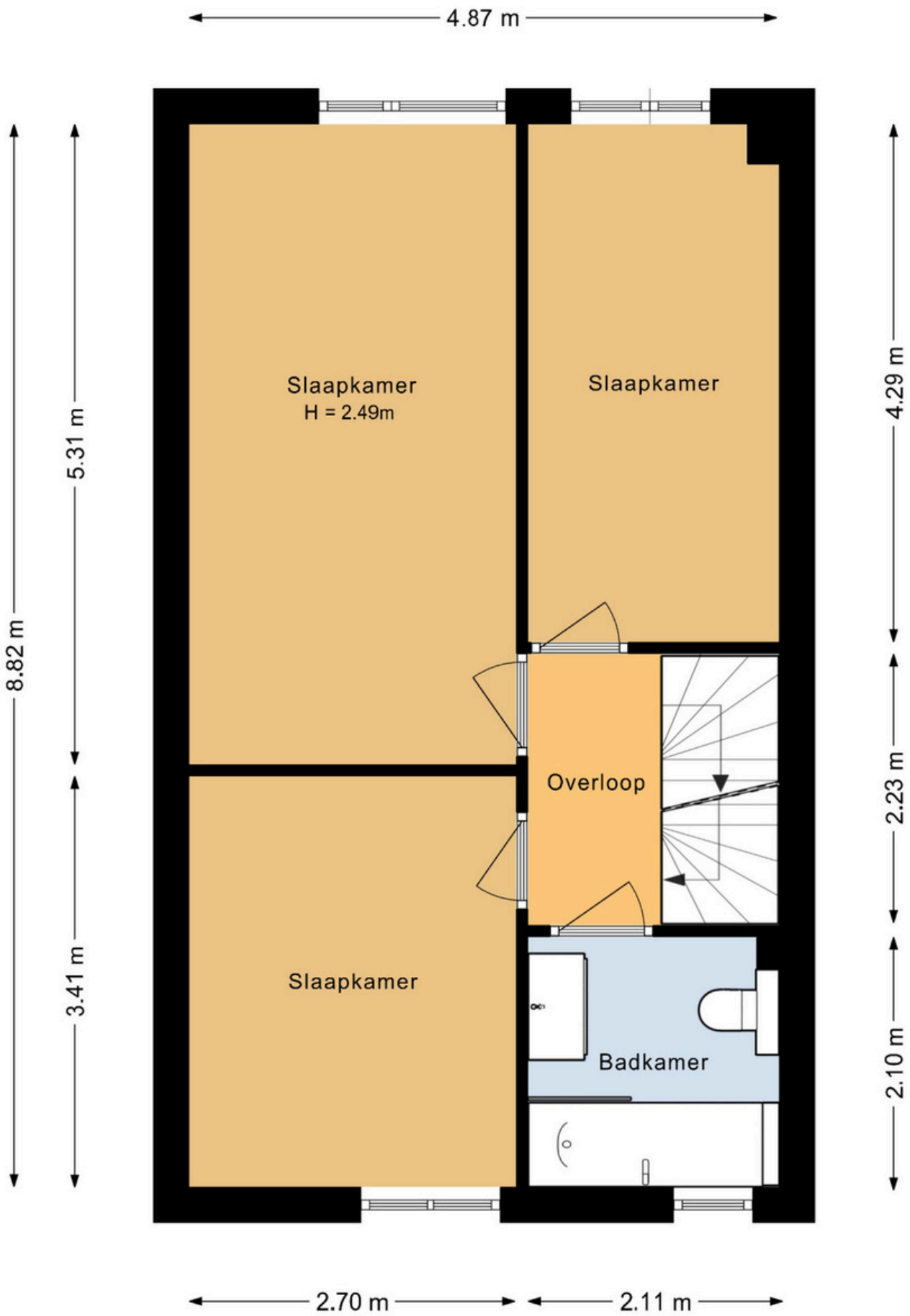
begane grond



Spadestraat 67 Purmerend
Begane grond

De plattegronden zijn geproduceerd voor promotionele doeleinden en ter indicatie.
Aan deze plattegrond kunnen geen rechten worden ontleend.

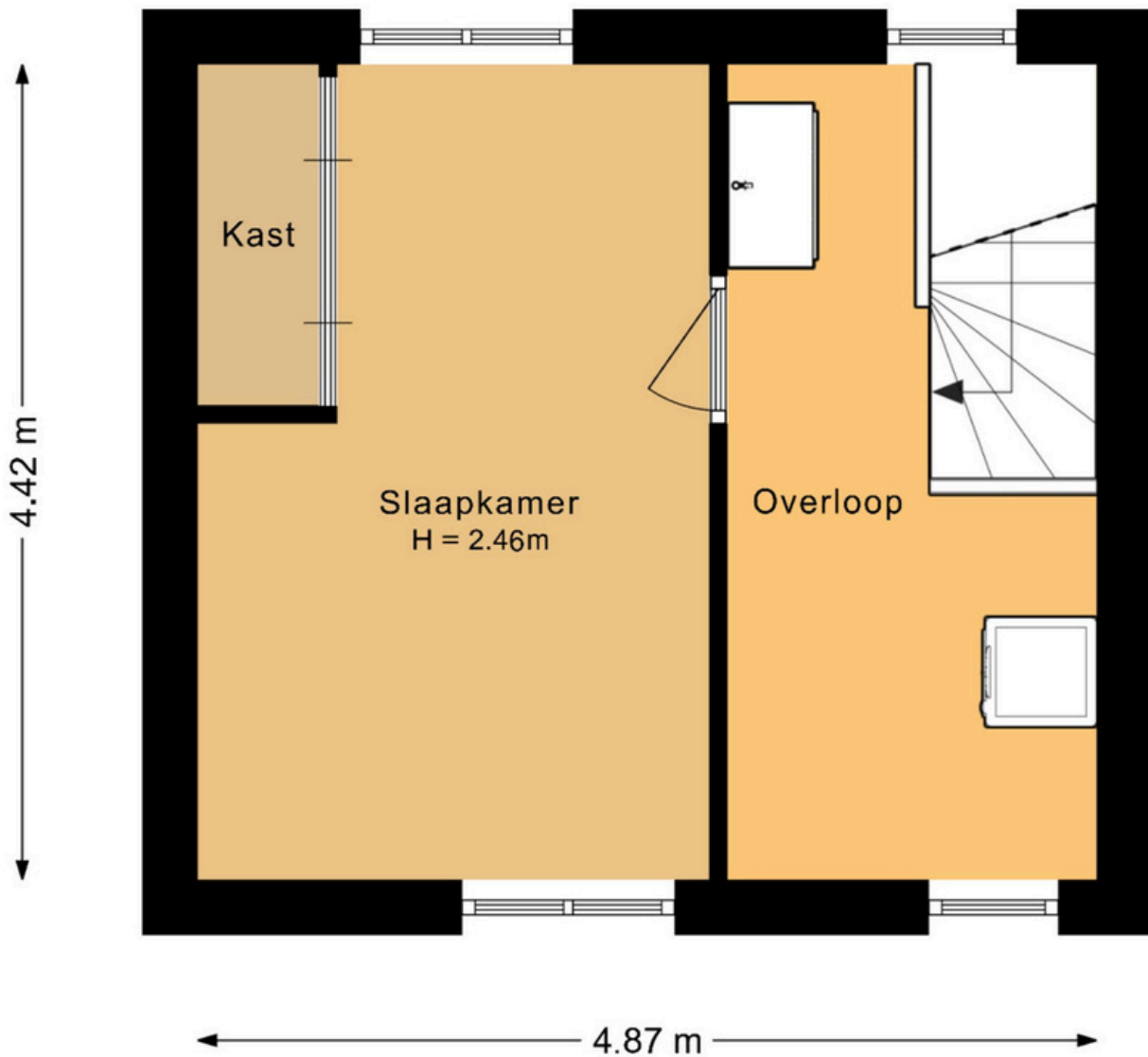
1e verdieping



Spadestraat 67 Purmerend
Eerste verdieping

De plattegronden zijn geproduceerd voor promotionele doeleinden en ter indicatie.
Aan deze plattegrond kunnen geen rechten worden ontleend.

2e verdieping



Spadestraat 67 Purmerend
Tweede verdieping

De plattegronden zijn geproduceerd voor promotionele doeleinden en ter indicatie.
Aan deze plattegrond kunnen geen rechten worden ontleend.

advertorial.

de perfecte
partner
in deze
spannende
tijd

Hypotheek advies?

Begrijpelijk en afgestemd
op jouw woonwensen
nu en in de toekomst!



Meer informatie?
Scan de QR-code.

Aandacht maakt het
verschil bij het vinden
van de juiste hypotheek

advertorial.

Deze en nog veel meer

smaakvolle woonaccessoires

shop je in de webshop van HR home

Leeff theelichthouder
Tim L
€8,50

Leeff
theelichthouder Tim S
€6,50



Bekijk hier
webshop

Leeff Tray Tommy
€14,95

ontdek.

Ontdek de Purmer Noord

Hoe is de omgeving?

Mariska vertelt:

Als makelaar zie ik hoe belangrijk een fijne woonomgeving is voor werkplezier én welzijn. Daarom vinden we het belangrijk dat jij je ook buiten werktijd thuis voelt. Of je nu houdt van een goede cappuccino, een wandeling in het groen of levendigheid om je heen – de Purmer Noord heeft het allemaal.



Winkelcentrum

Om heerlijk mijn dagelijkse boodschappen te doen ga ik graag naar Het Gildeplein. Je hebt hier 2 grote supermarkten zoals de Jumbo en de Lidl en er zijn genoeg speciaalzaken. Voor de mooiste planten en bloemen ben ik altijd te vinden bij de Purmer plantenhuis. Iedere vrijdag is er ook een markt op de Gildeplein.

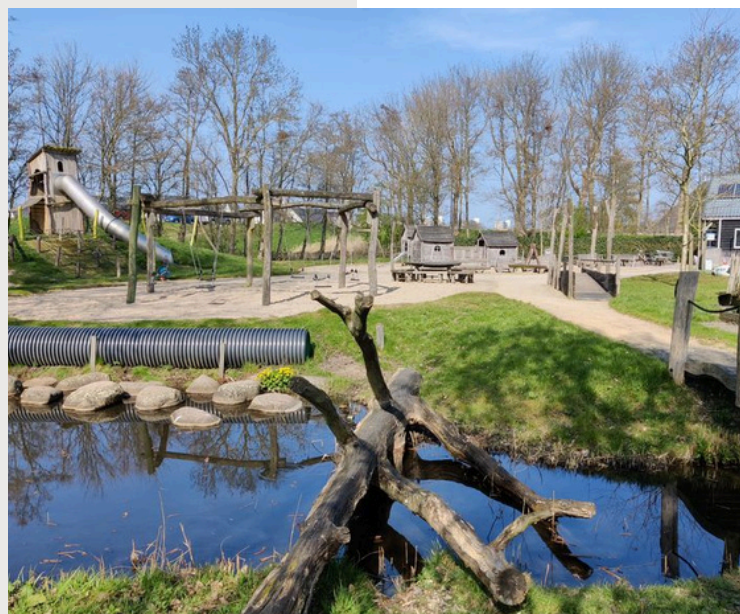


Park de Uitvlugt

De Purmer is vooral heel groen en dat zie je overduidelijk terug in het Park de Uitvlugt. Hier ben ik vaak te vinden voor een heerlijke wandeling of voor een workout. Het park is ook een ideale plek om samen te komen met vrienden om gezellig te picknicken terwijl de kids zich volop kunnen vermaken. Ook voor het uitlaten van mijn hondje zijn er speciale hondenuitlaat- of losloopgebieden.

Leeghwaterpark

Dit is het stadspark van Purmerend, waar je ontzettend veel leuke dingen kunt doen. De kinderen kunnen hier naar een natuurlijke speeltuin De Speelkraam, zwemmen in het mooie en grote Leeghwaterbad en skaten op de grote skatebaan. Er is ook een kinderboerderij en het is heerlijk om bij mooi weer hier te wandelen.





woonteam.

Bij HR Home sta je er nooit alleen voor.

Je huis verkopen of een huis kopen is spannend, maar je hoeft het niet in je eentje te doen. Bij HR Home krijg je jouw eigen woonteam. Geen losse contactpersonen, geen onduidelijke processen - maar een team dat elkaar goed kent, goed samenwerkt en jou centraal stelt. Zo houden we de lijnen kort, schakelen we snel en zorgen we samen voor het beste resultaat.

Menno
makelaar



Mariska
Makelaar



Mariska
makelaar



Daniëlle
klantsupport wonen



Nathalie
styling & fotografie



advertorial.

Ontdek prachtige *woonaccessoires*

in de webshop van HR home

*Stijl zit
'm in de
details*



Van handzeep tot nog veel meer stijlvolle woon- en lifestyleproducten – Bij HR home vind je onder andere de collectie van Leeff. Laat je inspireren, shop jouw favorieten en geef je huis dat beetje extra.

Bekijk het aanbod op
www.hrhome.nl/woonwinkel

